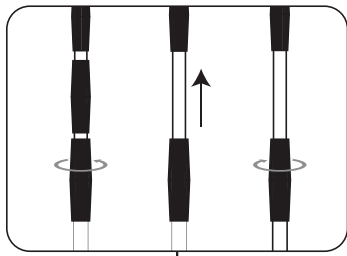
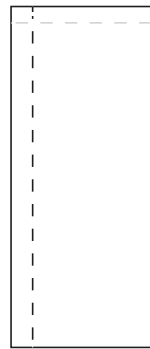


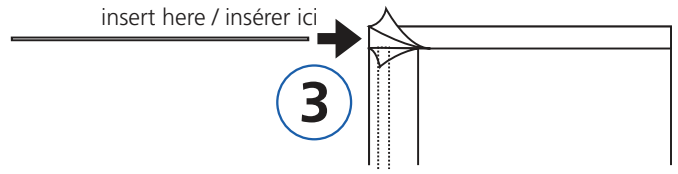
Promo Flag Instructions | Instructions drapeau promo



1



2



3

Step 1

Twist to unlock and extend the telescopic flag pole.

Étape 1

Tournez pour déverrouiller et déployer le mât télescopique de drapeau.

Step 2

Slide the telescopic flag pole into the vertical flag sleeve.

Étape 2

Faites glisser le mât télescopique de drapeau dans la manche verticale du drapeau.

Step 3

Insert the support rod into the horizontal flag sleeve.

Étape 3

Insérez la tige de support dans la manche horizontale du drapeau.

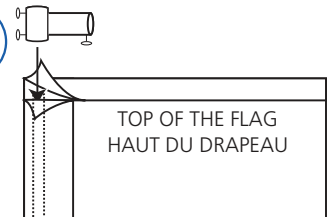
Step 4

Use the adapter piece to connect the support rod to the telescopic flag pole, by unscrewing the tightening screws, if necessary.

Étape 4

Utilisez la pièce d'adaptation pour relier la tige de support au mât télescopique de drapeau, en dévissant les vis de serrage, si nécessaire.

4



Included pieces
Pièces incluses

Telescopic flag pole
Mât télescopique de drapeau

Support rod
Tige de support

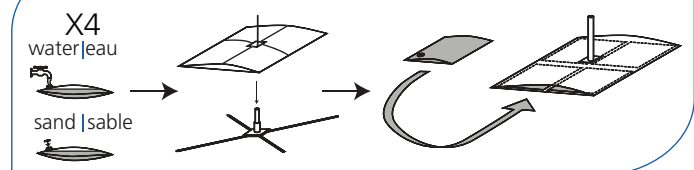
Adapter piece
Pièce d'adaptateur

Optional inground stake.
Pieux d'encrage optionnel.

Optional indoor/outdoor stand.
Support intérieur/extérieur optionnel.

Also available to secure your Promo Flag.
Aussi disponible afin de sécuriser votre Drapeau Promo.

Water/sand weight bags. | Sac-pesé rempli d'eau ou de sable.



Applicable products / Produits applicables

HESFPF38SO HESFPF310SO HESFPF312SO HESFPF410SO HESFPF38DO HESFPF310DO HESFPF312DO HESFPF410DO